

# RYSUNEK SZALKUNKOWY I ZBROJENIOWY

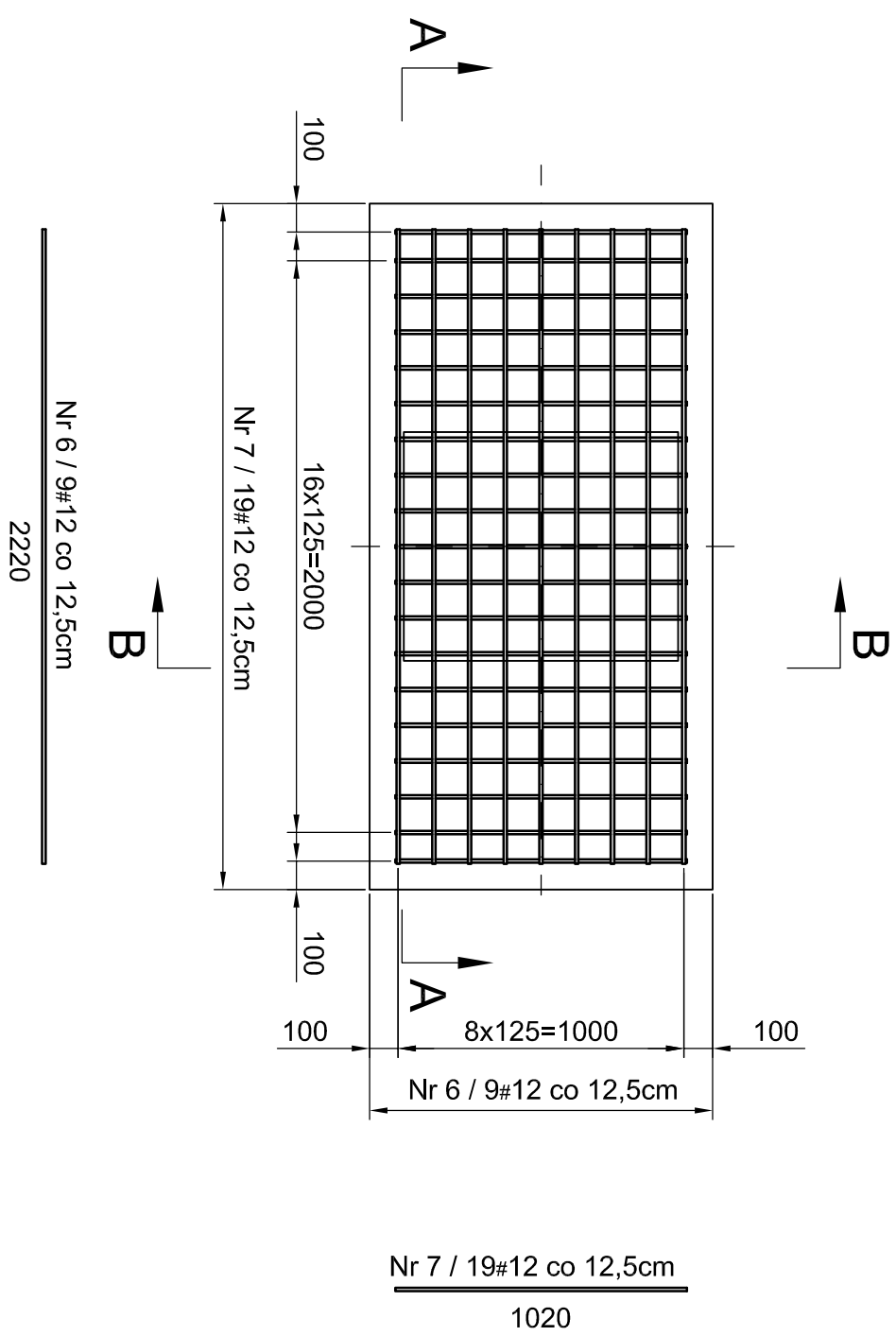
## STOPA FUNDAMENTOWA TYP B1

(2400x1200x500/800x960x1400)

SZTUK 2

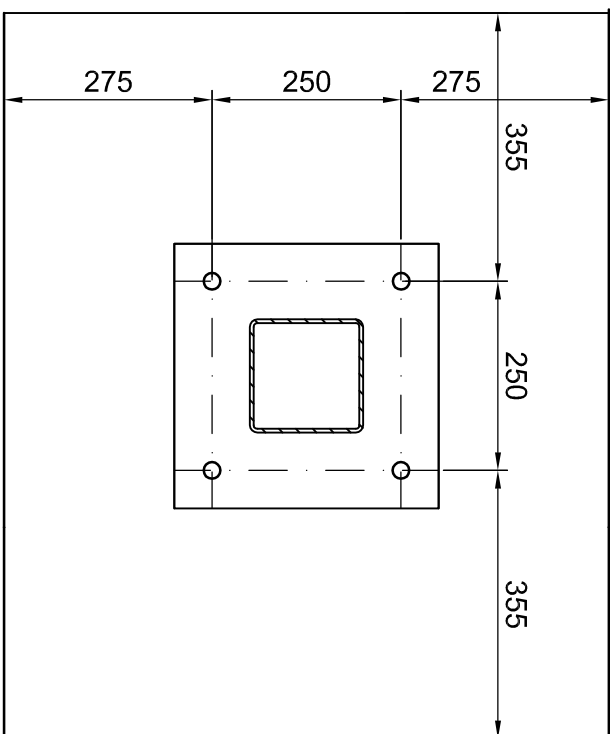
# GÓRNA SIATKA STOPY FUNDAMENTOWEJ

\*WIDOK Z GÓRY STOPY



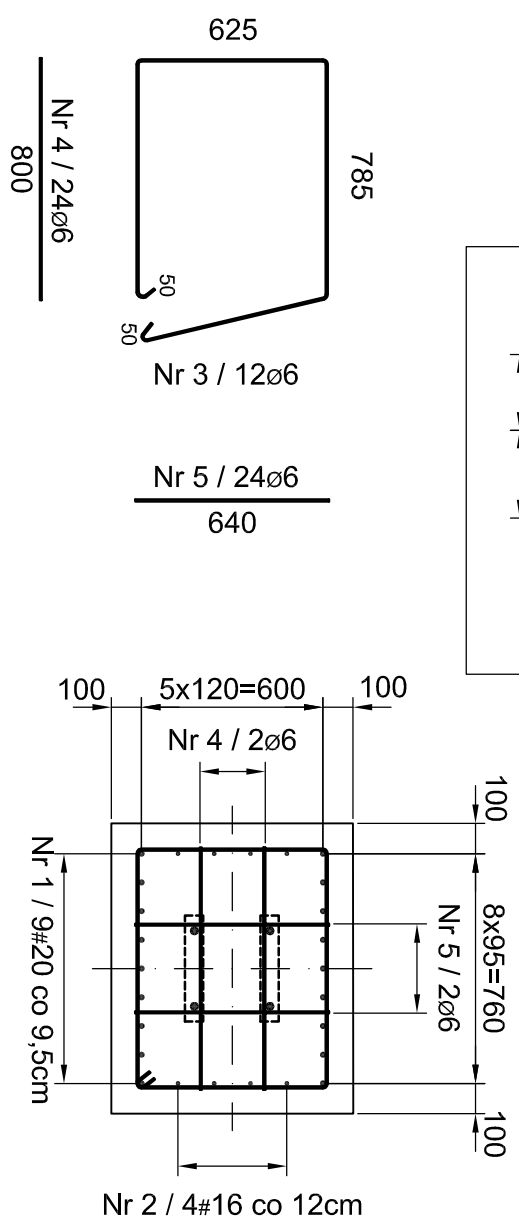
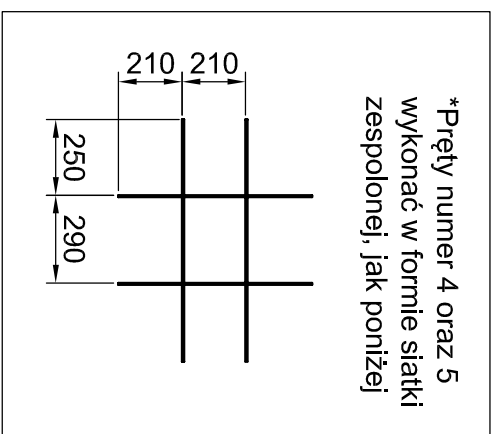
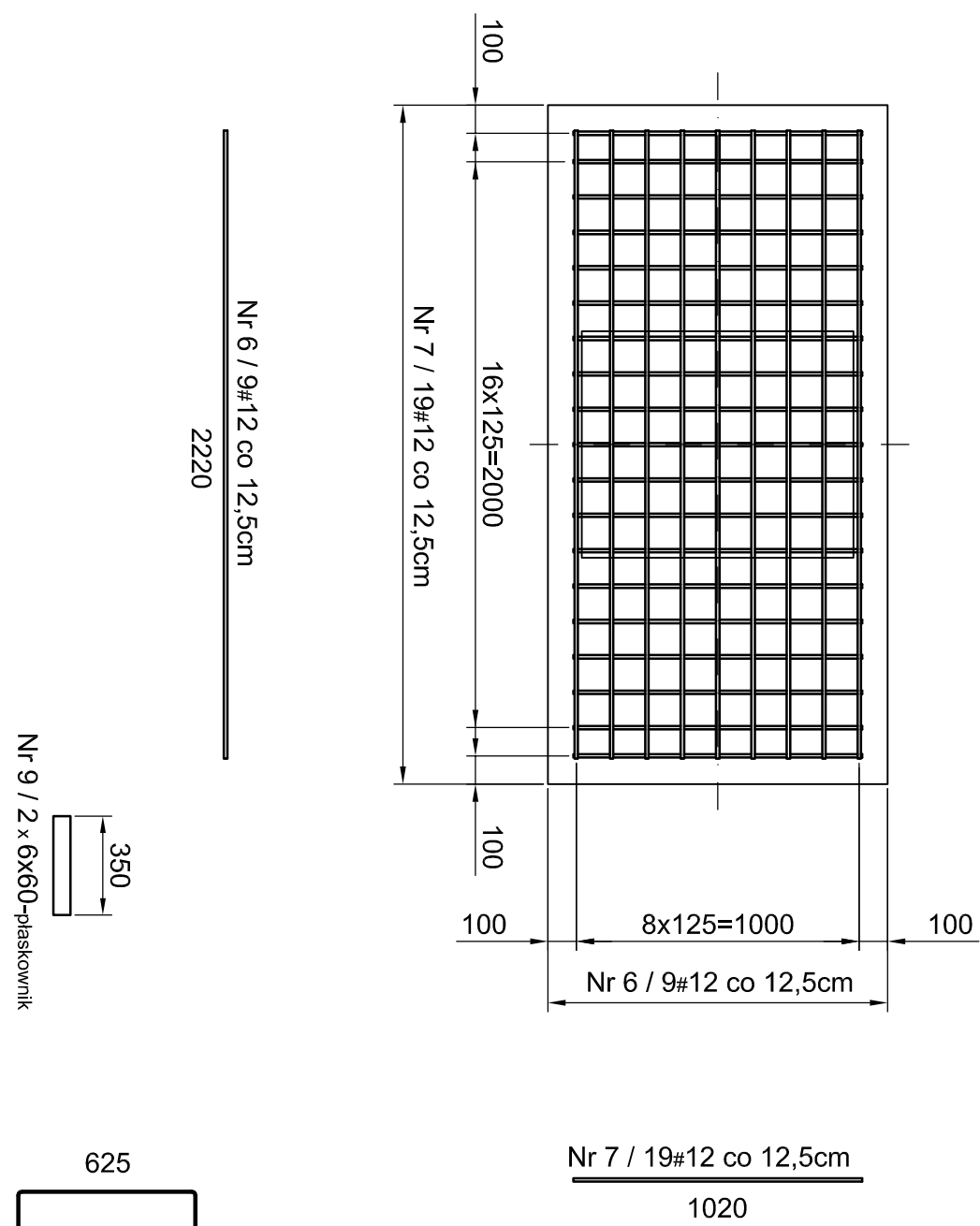
# ROZMIESZCZENIE KOTEW

SKALA 1:10

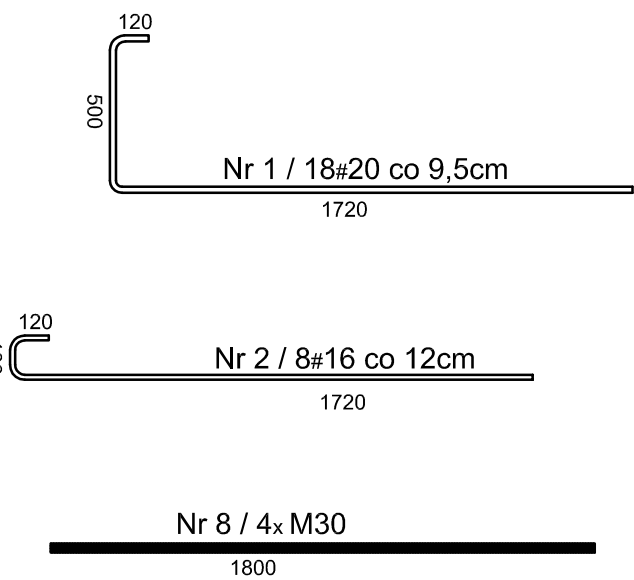
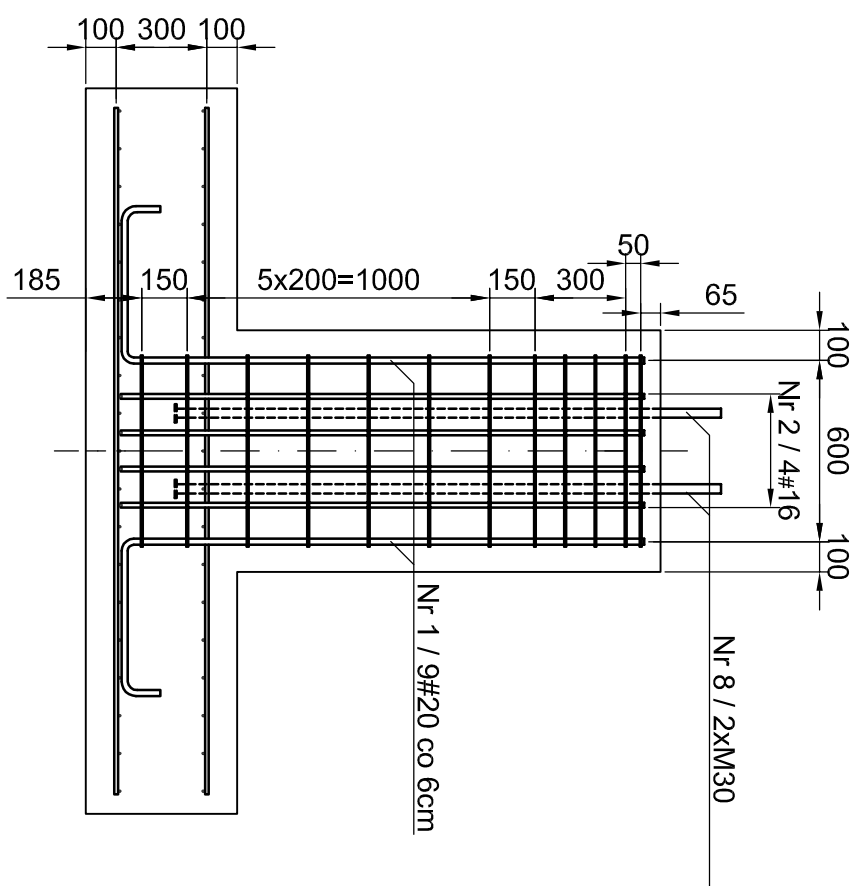


**DOLNA SIATKA STOPY  
FUNDAMENTOWEJ**  
\*WIDOK Z DOŁU STOPY

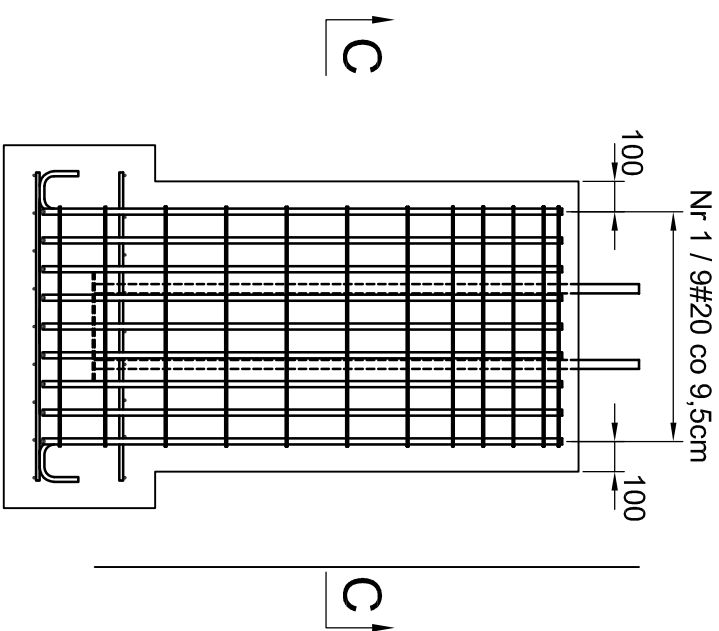
\*WIDOK Z DOŁU STOPY



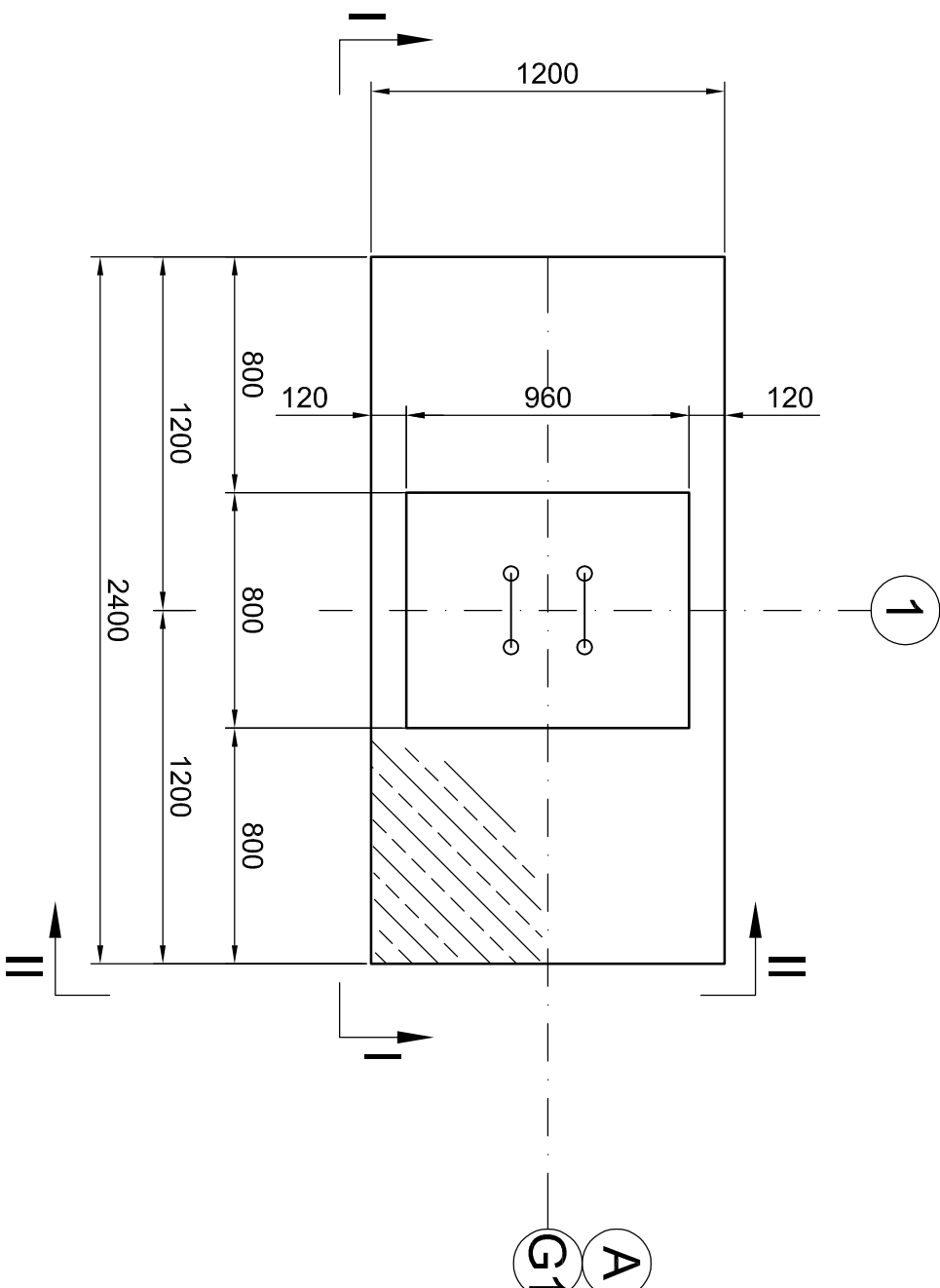
## PRZEKRÓJ A-A



## PRZEKRÓJ B-B

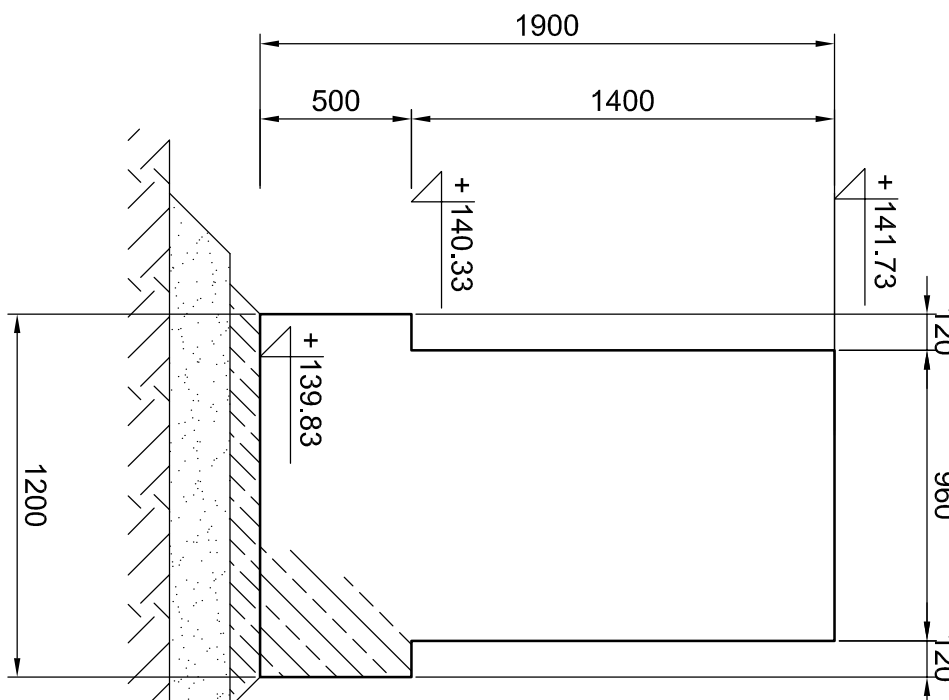


## WIDOK Z GÓRY



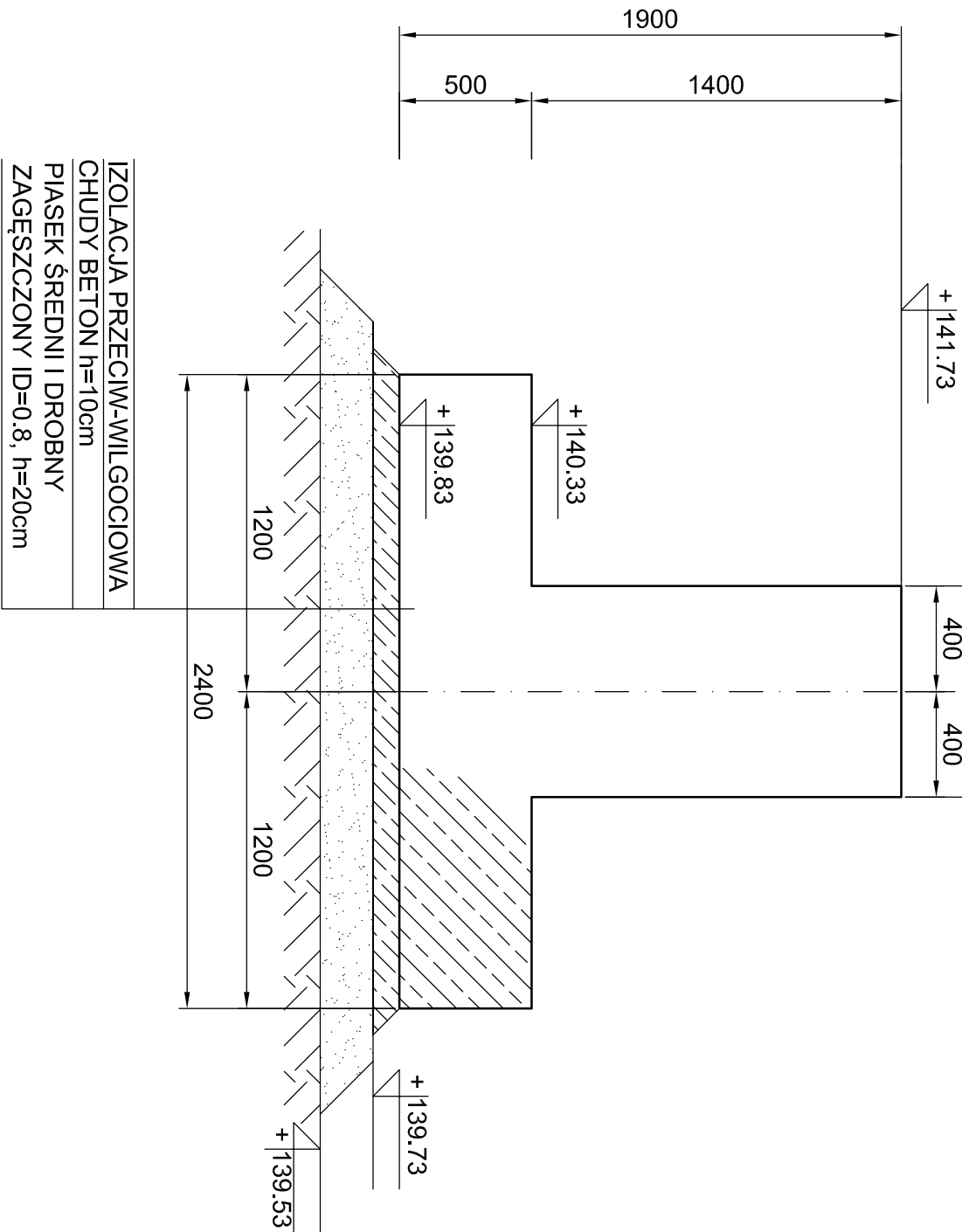
## PRZEKRÓJ II-II

PATRZ UWAGA 6



## PRZEKRÓJ I-I

PATRZ UWAGA 6.



IZOLACJA PRZECIW-WILGOCIOWA  
CHUDY BETON h=10cm  
PIASEK ŚREDNI I DROBNY  
ZAGĘSZCZONY ID=0.8, h=20cm

UWAGI:

1. OBOJMUJĄCYMIŚCIE UWAGI Z RYSUNKU! ID089-200-500
2. WYMAGI KONSTRUKCYJNY NA RYSUNKU PRZESTAWIONO W [mm], ZAŚ RZĘDNE BEZWzględNE PRZEDSTAWIONO W [m.p.m]
3. OTULINĘ PRĘTÓW KONSTRUKCYJNYCH PRZYCIĄC JAKO 90mm.
4. NAŁEŻY ODBIJAĆ DYSTANS ZBROJENIOWE DO GÓRNEGO ZBROJENIA PŁYTY.
5. PŁYTKI OPOROWE W POSTACI PŁASKOWNIKÓW PRZYSPIAĆ DO KOTŁEW SPOJĄC PACHWINOWA a=0-7mm
6. ZESTAWIENIE MATERIAŁOWE WG ID089-200-503-M

## ZESTAWIENIA MATERIAŁOWE

ORAZ SZTUKI PODANO DLA 1SZT. HANGARU

[illegible]

±0.000=+141.73 m.n.p.m. - ZERO BUDOWLANE  
WIERZCH POSADZKI HANGARU

## BETON:

1. KONSTRUKCYJNY C30/37
2. CHUDY BETON C10/12

STAL:

1. STAL ZBROJENIA GŁÓWNEGO  
PRĘTY ŻEBROWANE A-IIIIN ( RB500W )  
1. STAL DLA STRZEMIION  
PRĘTY GŁADKIE A-II ( 18G2-b )

[illegible]